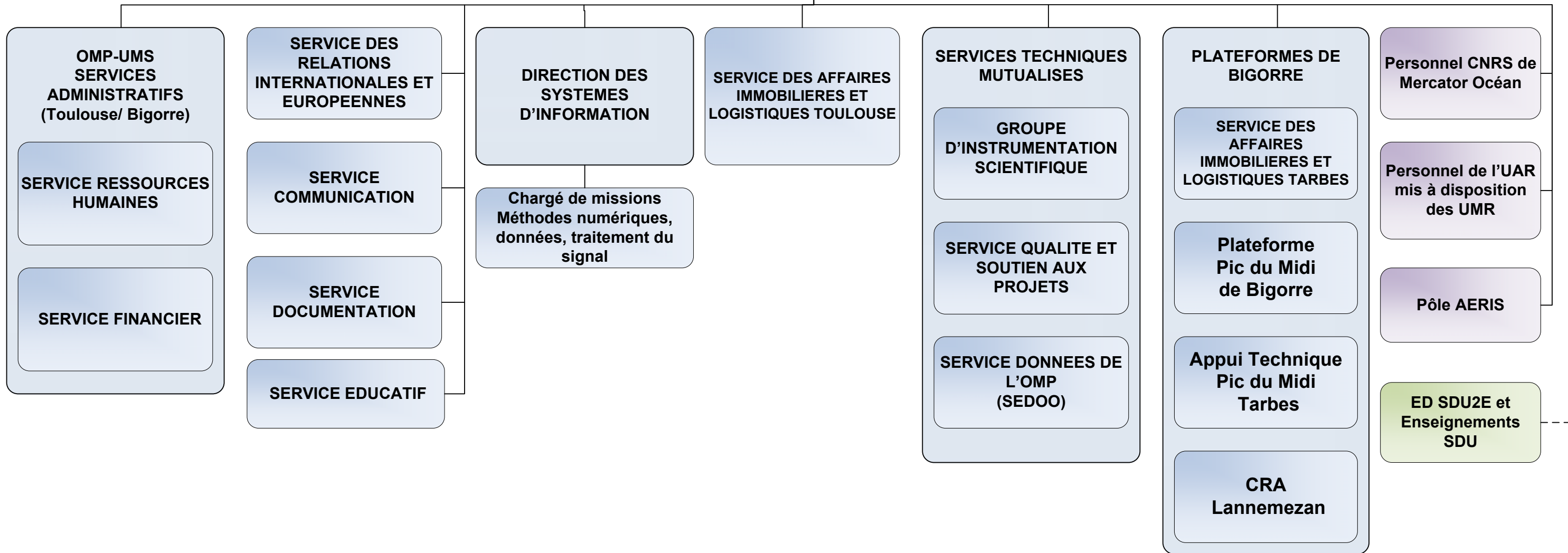
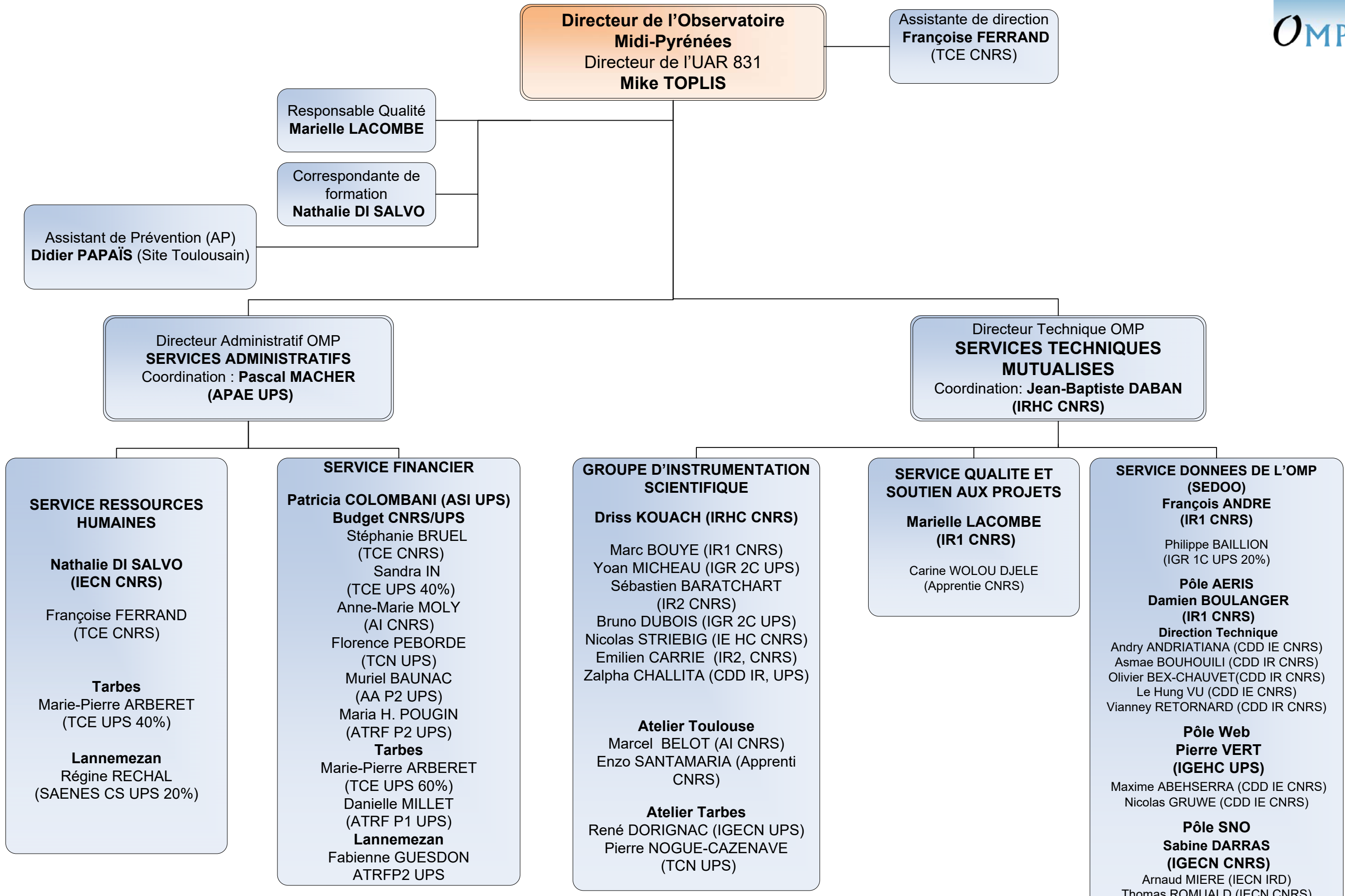
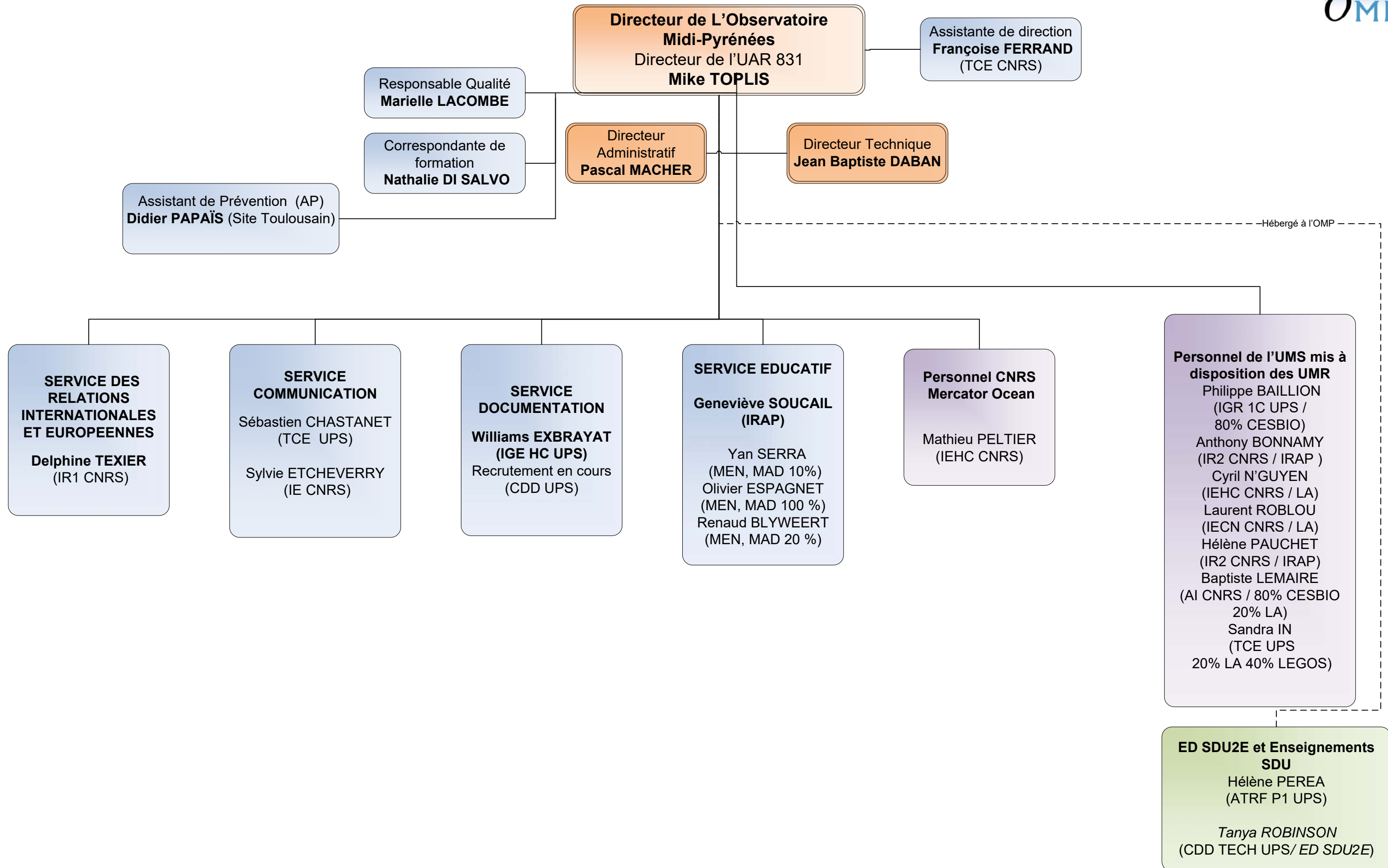
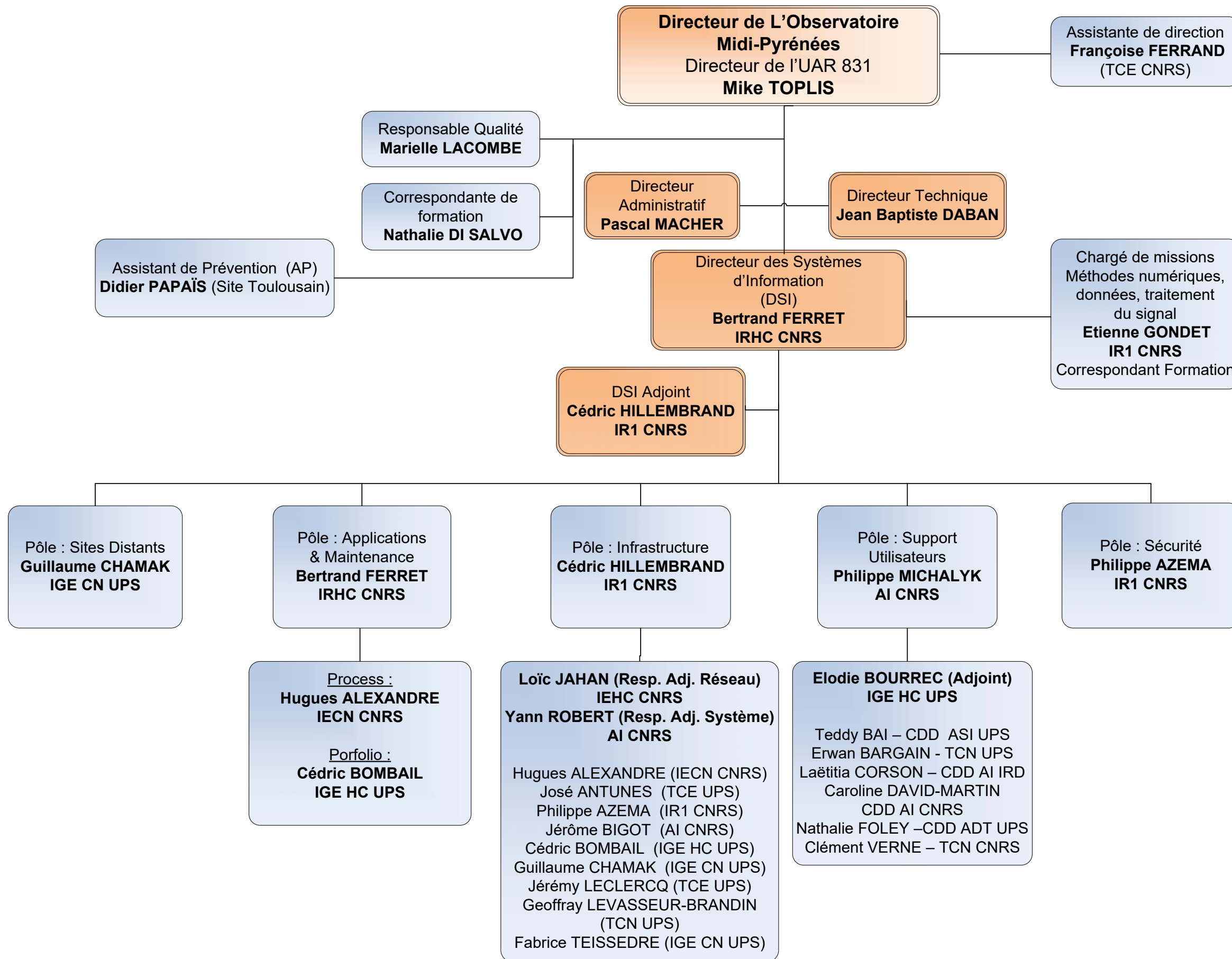


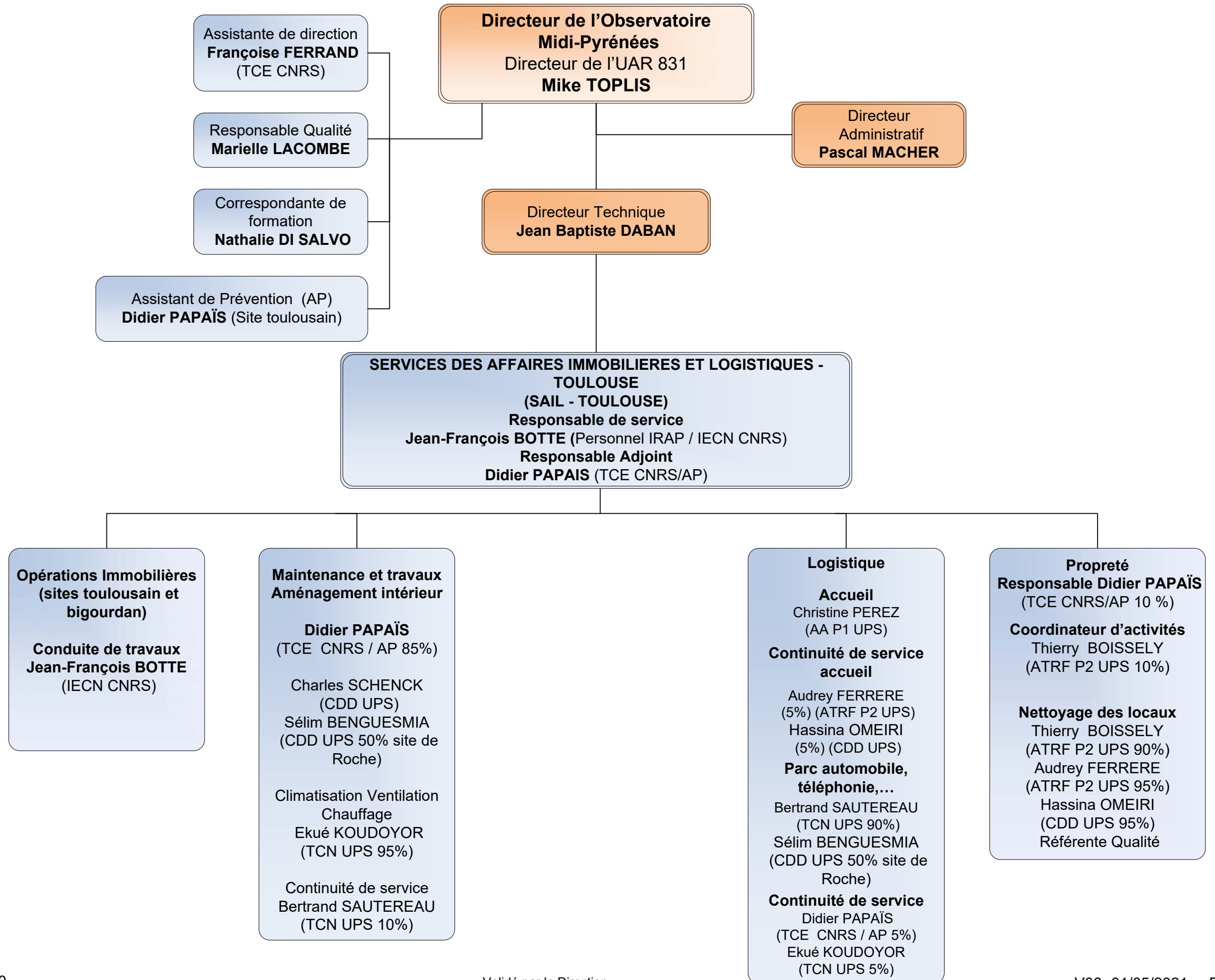
Hébergé à l'OMP













**Directeur de l'Observatoire  
Midi-Pyrénées**  
Directeur de l'UAR 831  
**Mike TOPLIS**

**Directeur Administratif  
Pascal MACHER**

**Directeur Technique  
Jean Baptiste DABAN**

**Assistants de Prévention**  
Pierre BRAU-NOGUE (Tarbes)  
Philippe SEJOURNANT (Lannemezan/Pic du Midi  
SSIAP 3)

CS TBL

Comité UTILISATEURS  
DU PIC DU MIDI

**Sites de Tarbes et du Pic du Midi :**  
Responsables scientifiques : Rémi CABANAC  
Philippe MATHIAS (IRAP)

CS P2OA

**Site de Lannemezan**  
Responsable scientifique/ technique :  
**Marie LOTHON (LA) /  
Yannick BEZOMBES (LA)**

Responsable technique : **Francis LACASSAGNE (IEHC CNRS)**  
Responsable technique adjoint : **Laurent GUESDON (IECN CNRS)**

**SERVICE  
ADMINISTRATIF  
(TARBES)**

Coordination administrative

**Marie-Pierre ARBERET  
(TCE UPS)**

**Service éducatif**  
Service civique recrutement  
en cours

**Service financier**  
Danielle MILLET  
(ATRF P1 UPS)

**SERVICE ADMINISTRATIF  
CENTRE DE RECHERCHES  
ATMOSPHERIQUES  
(Lannemezan)**

**Secrétariat/ Gestion**

Fabienne GUESDON  
(ATRF P2 UPS)

**SERVICE DES AFFAIRES  
IMMOBILIERES ET  
LOGISTIQUES (TARBES)**

**Francis LACASSAGNE  
(IEHC CNRS)**

Opérations immobilières  
Hygiène et sécurité  
Francis LACASSAGNE  
(IEHC CNRS)

Maintenance sécurité locaux  
Jean-Paul FERRE  
(ATRF P1 UPS 70%)\*

Nettoyage locaux  
Prazères PLEGAT  
(ATRF P1 UPS)

Parc automobile  
Jean-Paul FERRE  
(ATRF P1 UPS) (30%)

Accueil – Standard  
Sylvie CIEUTAT  
(ATRF P1 UPS 80%)

**SERVICE 3D**

Christophe MONTHEIL  
(IEHC CNRS)

**PLATEFORME PIC DU MIDI**  
Responsable Francis LACASSAGNE  
Responsable adjoint Laurent GUESDON

**Equipe technique de jour**

Pierre BRAU-NOGUE  
(TCN UPS)\*  
Jean-Marc FORT (AI CNRS)\*  
Marc SEGALAS (TCN UPS)  
Philippe SEJOURNANT  
(TCS UPS)\*\*\*  
Eric TATAREAU (ATRF P2 UPS)\*  
Thomas PERES (CDD UPS)  
Cédric SOUSSENS (CDD UPS)  
Damien DUCOS (CDD UPS)  
Alexandre ABEILLE (CDD UPS)

**Equipe technique de nuit**

Hervé AUGÉ (ATRF P1 UPS)\*  
Yves ARGENTIN (AI CNRS)  
Jean-Marc ARROTIS  
(TCE UPS)  
Sébastien BENDRELL ++  
(ATRF P2 UPS)\*  
Eric CHEREAU (AI CNRS) 95%  
Jean-Noël PAYSSAN  
(TCS UPS)\*  
Pascal PAYSSAN (ASI UPS)  
Jean-Pierre PONNAU  
(TCN UPS)\*

**Equipe électronique**

**Coordination technique**  
Laurent GUESDON (IECN CNRS)

Didier LAURENT (AI CNRS)  
Gil MALBREIL (ASI UPS)  
Gérard RAYNAL (TCE UPS)\*  
Cyril TARBES (TCE CNRS)\*  
Maxime VIAU (TCN UPS)\*

**CENTRE DE RECHERCHES  
ATMOSPHERIQUES  
(Lannemezan)**

Maintenance, entretien locaux et  
parc automobile  
Jean-Bernard ESTRAMPES  
(ATRF P2 UPS)  
Felix STARCK (TCS UPS)\*

Atelier mécanique  
Eric PIQUE (TCN UPS – LA)

Traitement données P2OA  
Antoine VIAL (ASI UPS-LA)

**APPUI TECHNIQUE DU PIC DU MIDI / Tarbes**

Responsable Francis LACASSAGNE  
Responsable adjoint Laurent GUESDON

Assistance/Gestion Technique (Tarbes)  
Stéphanie BAYLAC (TCS UPS)\*  
Sylvie CIEUTAT (ATRF P1 UPS) (20%)

**ARCHITECTE LOGICIEL/ RESPONSABLE  
DÉVELOPPEMENT SOFTWARE INSTRUMENTAL**  
Philippe AMBERT (IR2 CNRS)

**Développement maintenance  
de logiciels d'instrumentations**  
Cyril PANATIER (CDD IGE UPS)

**Informatique Exploitation TBL**  
Cyril DELAIGUE (ASI UPS)

**Atelier TARBES (GIS)**

René DORIGNAC (IGEEN UPS) 95 % \*  
Pierre NOUGUE CAZENAVE (TCN UPS) 90%\*

**Informatique CLIMSO**

Guillaume CHAMAK  
(IGEEN UPS 20%)

**OPTIQUE ALUMINURE**

Eric CHEREAU (AI CNRS) 5%  
René DORIGNAC (IGEEN UPS) 5%  
Pierre NOUGUE CAZENAVE  
(TCN UPS)\* 10%

\* Agent formé SSIAP 1  
\*\*\* Agent formé SSIAP 3  
++ Agent formé PCR